

На начало  
2020/2021 учебного года

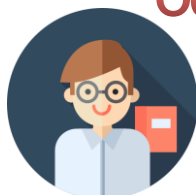
## Алтайский край



**7 самостоятельных ВУЗов и  
10 филиалов ВУЗов**



**Обучается 49,6 тыс. студентов**



**- на очной форме обучения  
- 30,7 тыс. студентов (61,8%)**

**- заочно обучается 18,0 тыс. студентов (36,2%)**

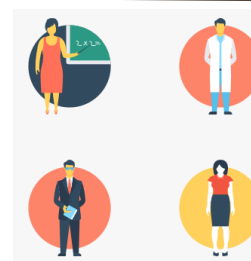
**- на вечерних отделениях – 976 человек (2,0%)**

**- стипендию получают – 13,4 тыс. студентов**

**Дипломы о высшем образовании  
получили 8,8 тыс. человек  
(государственные ВУЗы)**



### Выпуск по специальностям (в % от общего выпуска)



ЭКОНОМИКА И УПРАВЛЕНИЕ

- 17,5%



ОБРАЗОВАНИЕ И ПЕДАГОГИКА

- 17,0%



ИНЖЕНЕРНОЕ ДЕЛО И ТЕХНИЧЕСКИЕ  
НАУКИ

- 23,0%



ЗДРАВООХРАНЕНИЕ

- 7,9%



**Конкурс при  
поступлении -  
471 человек  
на 100 мест  
(государственные  
ВУЗы)**